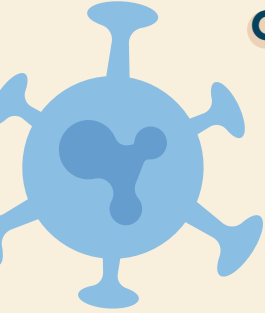


La filière Covid long en Cornouaille



Définition du Covid Long

Après un épisode symptomatique de Covid-19, nombre de patients conservent **des symptômes au-delà de 4 semaines** après leur infection et **sans qu'un lien puisse les relier à une autre pathologie** :

20 %

des patients après 5 semaines

10 %

des patients après 3 mois

Ces symptômes prolongés peuvent survenir chez des personnes ayant fait des formes peu sévères. Ils sont polymorphes, et évoluent de façon fluctuante sur plusieurs semaines ou mois.

Le diagnostic de Covid long se fait par élimination des autres diagnostics envisageables. Il nécessite des explorations appropriées à chacun des symptômes.

Fonctionnement de la filière

Un **appui aux médecins généralistes ou spécialistes**.

Cette filière propose :

- Une **information** sur les ressources du territoire
- Une proposition d'orientation après avis pluridisciplinaire en **Réunion de Concertation Pluridisciplinaire (RCP) mensuelle**

Composition

- Médecins : de rééducation, du sport, du travail, pneumologue infectiologue
- Enseignant APA
- Coordinatrice de parcours

Mission

Orienter vers les **ressources ambulatoires** ou **programmes de rééducation**

Coordination de parcours de soins

pour les situations complexes

Les principaux symptômes

- **Fatigue**
- **Troubles neurosensoriels** (cognitifs, troubles du goût, de l'odorat, céphalées)
- **Troubles cardio-thoraciques** (douleurs et oppressions thoraciques, tachycardie, dyspnée, toux)
- **Douleurs, troubles digestifs, cutanés, ...**

Besoin d'un soutien ?

Vous êtes médecin et vous avez besoin d'un appui, **contactez la filière Covid long en Cornouaille** :



02 98 90 20 96



covidlongcornouaille@appuisantecornouaille.fr



covidlongcornouaille@appuisantecornouaille.mssante.fr

Pour toute demande de passage en RCP, **merci de transmettre par mail le formulaire d'orientation vers la RCP** (formulaire disponible sur appuisantecornouaille.fr) ainsi que les examens complémentaires en fonction des symptômes (cardio, pneumo, bilans sanguins, ...)

Les acteurs de la filière



Centre de Rééducation
fonctionnelle de Tréboul



avec le soutien financier de l'ARS
Bretagne



Ressources :

- Recommandations HAS
- Site Ameli.fr
- Site ARS Bretagne
- Site sante.gouv.fr